

## Plan d'accès



Le club se situe au 6 All. de Champagne, 92400 Courbevoie.

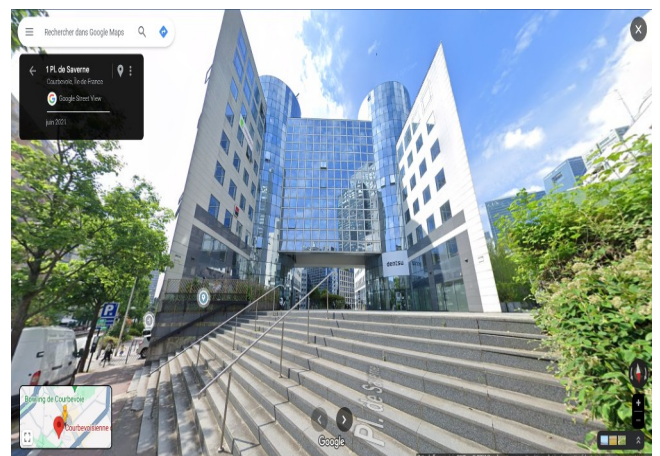
Il existe trois accès au club de la SCT :

- accès par la place de Saverne,
- accès par l'allée Picardie,
- accès par la rue Louis Blanc.

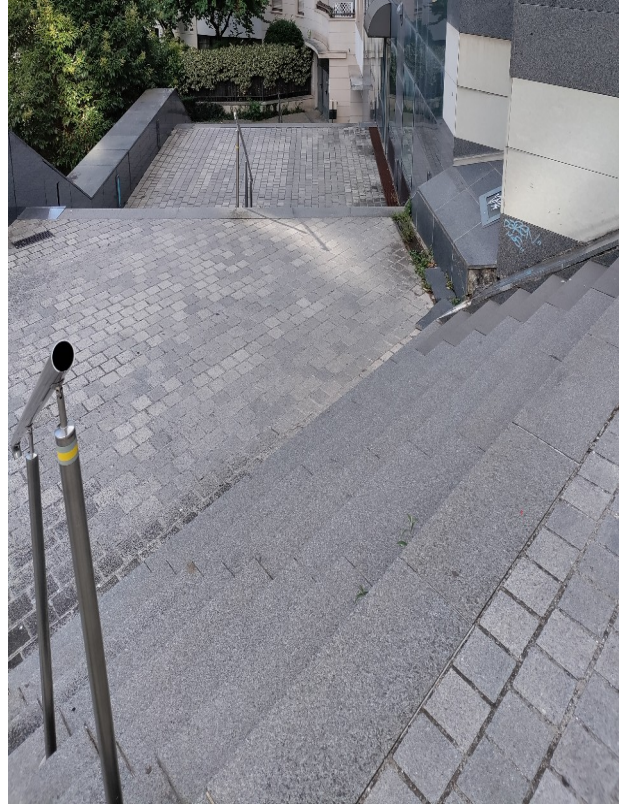
Ces trois accès sont illustrés ci-dessous.



## ➤ Accès par la place de Saverne









► Accès par l'allée Picardie (fermé le week-end et après 20 heures)





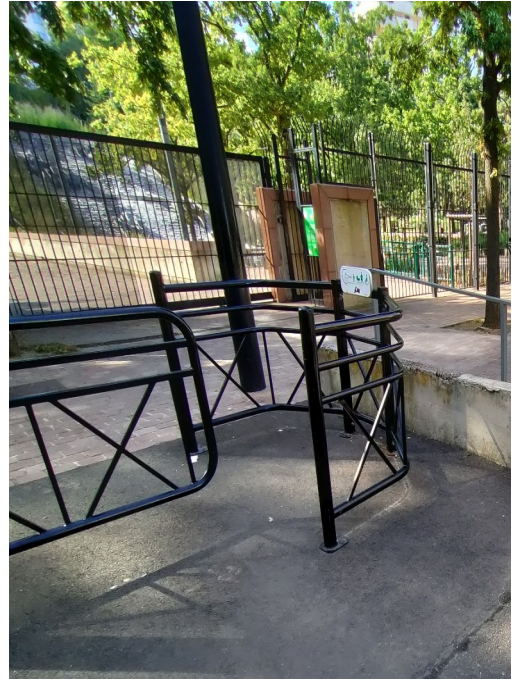




► Accès par la rue Louis Blanc









**Le porte de gauche mène à la SCT. Celle de droite, au club de billard.**





## **▶ TRANSPORTS**

### **RER**

Ligne A - La Défense (♣ 17min)

### **Transilien**

Ligne L - Gare de Courbevoie (♣ 14min)

Ligne L – La Défense (♣ 17min)

### **MÉTRO**

Ligne 1 - Esplanade de La Défense (♣ 11min)

### **BUS**

N° 175, 176 - Victor Hugo (♣ 3min)

N°175, 176 – Paul Doumer (♣ 6min)

N° 73, 174 – Alsace (♣ 7min)

N° 275, 278 – Place Charras (♣ 9min)

N° 175 - Mairie de Courbevoie (♣ 10min)

### **EN VOITURE**

SAGS parking Renardières - 11 Rue de Bezons, 92400 Courbevoie